

Aus unserer Praxis

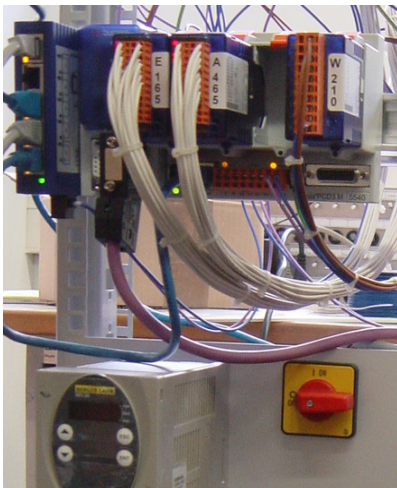
WebOnPLC – Trending, Alarming und WebCam ohne PC

K. Meier

Anlagenübersicht:

Einer der grössten Maschinenhersteller in der Schweiz hat sich zum Ziel gesetzt, die Vernetzungen seiner Maschinen mit Ethernet zu standardisieren. Somit ist nebst der Datenerfassung auch die Bedienung involviert. Diese soll ebenfalls vereinheitlicht werden. Die sehr grosse Zuverlässigkeit der Maschinenfunktion sowie die Ethernet-Vernetzung fordern den Einsatz neuer Komponenten.

Die Bedienung ist heute an der Maschine sowohl auch Remote möglich und benötigt lediglich einen Standard-Browser.



Engineering

Analyse
Pflichtenheft
Basis-Engineering
Detail-Engineering
Realisierung
Service

Software + IT

SPS-Software
HMI-Software
Web on PLC
Leitsystem
IT for Automation
IT + MES für KMU

Steuerungsbau

Fabrikation
Servicefreundlich
Kompaktbauweise

Inbetriebnahme

Montage
Testing, Tuning
weltweit

Inhouse Test

HW-Simulation
SW-Simulation
Funktionstest

elektrocad.ch

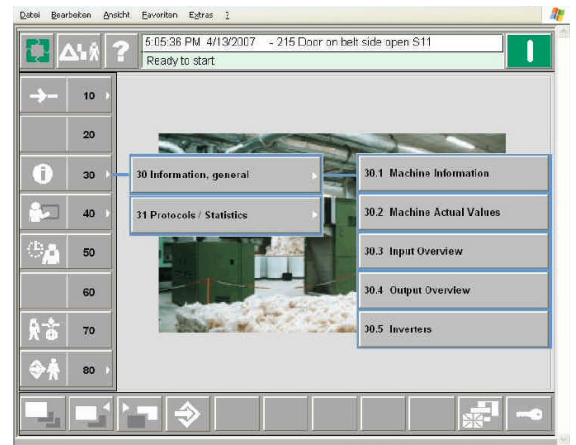
Beratung
Vertrieb
Schulung

Lieferumfang von M+S:

Die Anforderungen des Kunden kombiniert mit unserem Know-how rief die Kombination von SPS, und IT hervor. Wir entwickelten somit ein Konzept, mit SPS, WebServer und Browser. Das spezielle daran ist, dass der WebServer direkt in der SPS integriert und kein PC notwendig ist.

Die Realisierung zeigt, dass die Steuerungsaufgaben weiterhin klassisch und mit hoher Zuverlässigkeit realisiert werden können. Trendkurven, Alarmlisten und alle notwendigen Bedienseiten sind auf dem WebServer in der SPS abgelegt.

In dieser Kombination von SPS und IT ist es ein Leichtes eine WebCam einzusetzen, um z.B. in das Maschineninnere zu sehen ohne die Maschine zu öffnen.



Besondere Merkmale:

Systeme:	Saia SPS, Web-Server
Kommunikation:	Ethernet
Bedienpanel:	Panel mit Browser
WebOnPLC:	Trending, Alarming, WebCam, Dokumentation, Schema, Remote-Zugriff